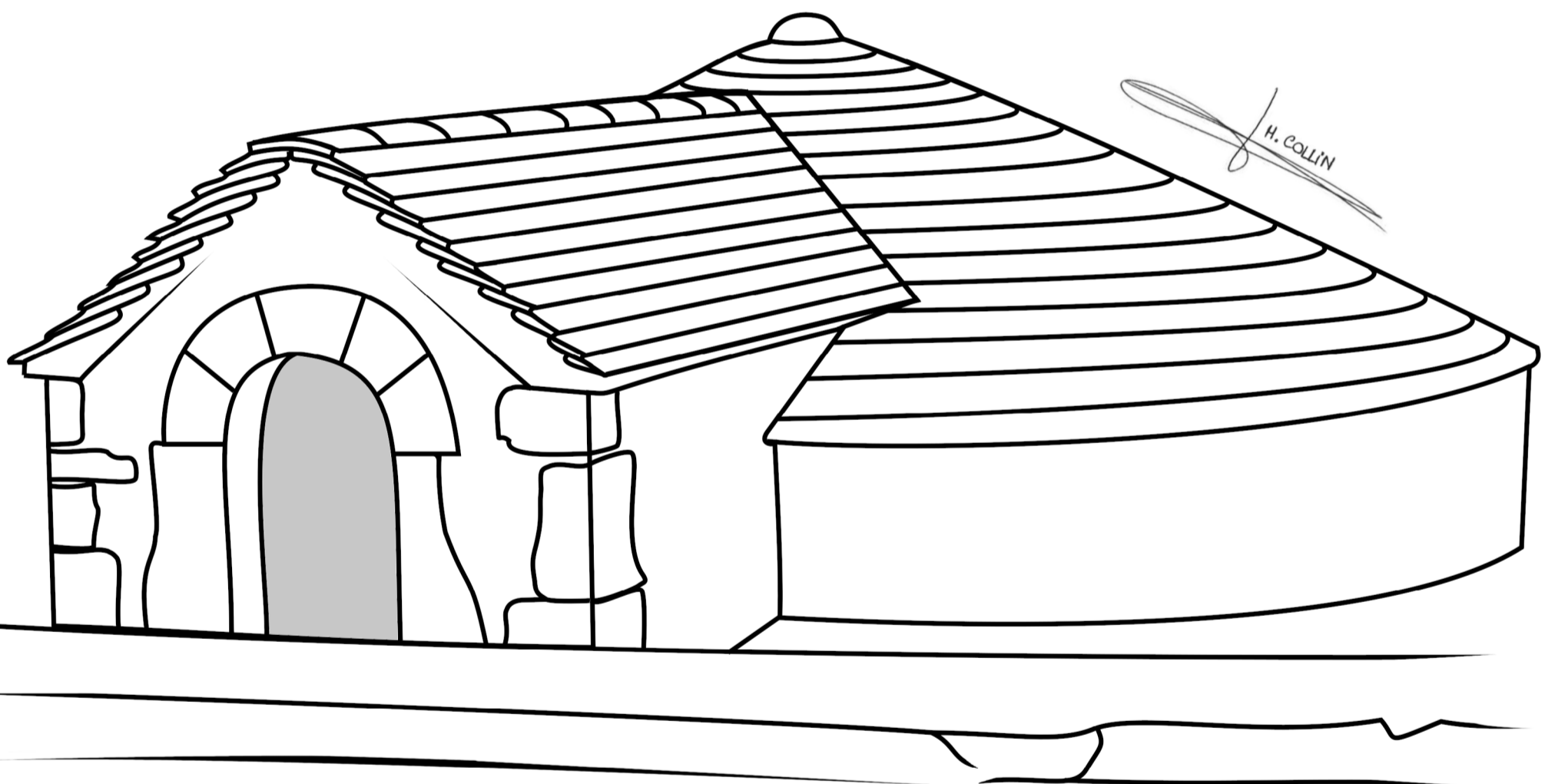


Bonjour, je suis Bob le randonneur.
Je t'emmène à la découverte des vallées de la
Tille et de l'Ignon. Sors tes plus beaux crayons
de couleurs et suis le guide !



LA GLACIÈRE DE DIÉNAY



La glacière est l'ancienne tour d'un château-fort. Il y
a 300 ans, il y avait d'immenses glaçons à l'intérieur.
Les habitants y rangeaient les aliments pour les
garder au frais. C'est l'ancêtre du réfrigérateur !



LES SABOTS DE VÉNUS DANS LA FORÊT DE MOLOY



Ces fleurs sont très rares ! Elles sont donc protégées et il est interdit de les cueillir. Ces orchidées portent le nom de Vénus, la déesse romaine de l'amour. On les appelle « Sabots de Vénus » car leur forme rappelle celle des sabots de bois et aussi, car ces fleurs couvrent de pollen les insectes qui viennent les butiner, comme si elles les couvraient d'amour.

LA STATUE DE SAINT-SIMÉON À SAULX-LE-DUC



Ce moine a décidé de vivre seul et de dévouer sa vie à la religion. La chapelle qui se trouve à côté de sa statue est placée sous sa protection, on l'appelle « la chapelle Saint-Siméon ».



Au-dessus de la porte principale de l'église de Gemeaux, il y a des pierres sculptées en forme de tête d'homme ou de tête de bête. Les têtes d'homme seraient des anges et les têtes de bête seraient des petits diables. C'est un rappel pour chacun de l'existence du bien et du mal.

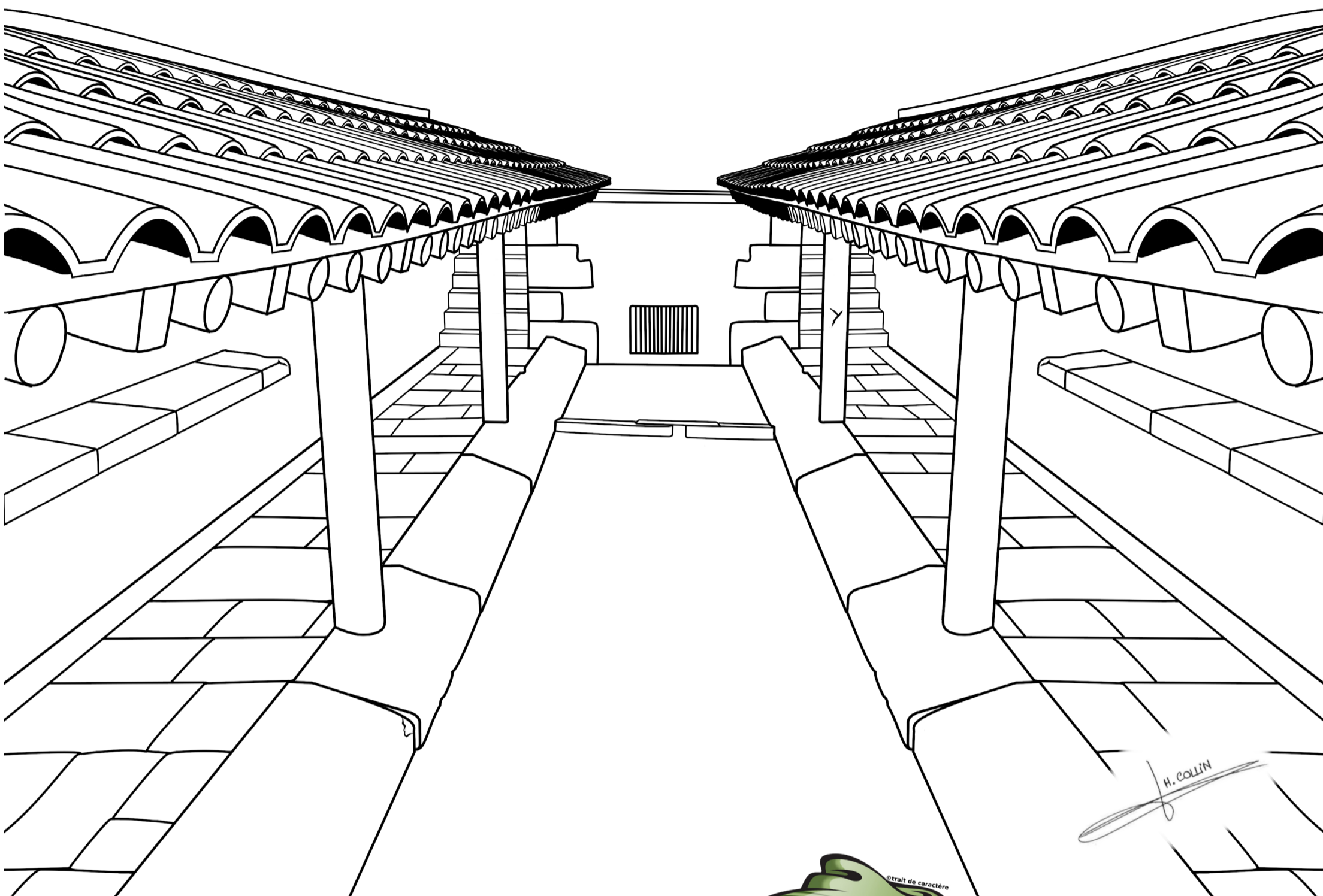


H. COLLIN

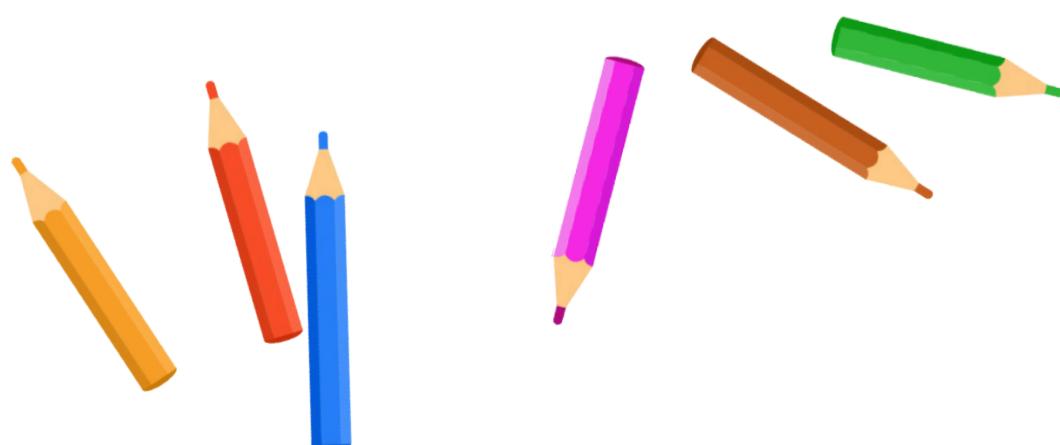


**MODILLON REPRÉSENTANT UNE TÊTE D'HOMME
SUR L'ÉGLISE DE GEMEAUX**

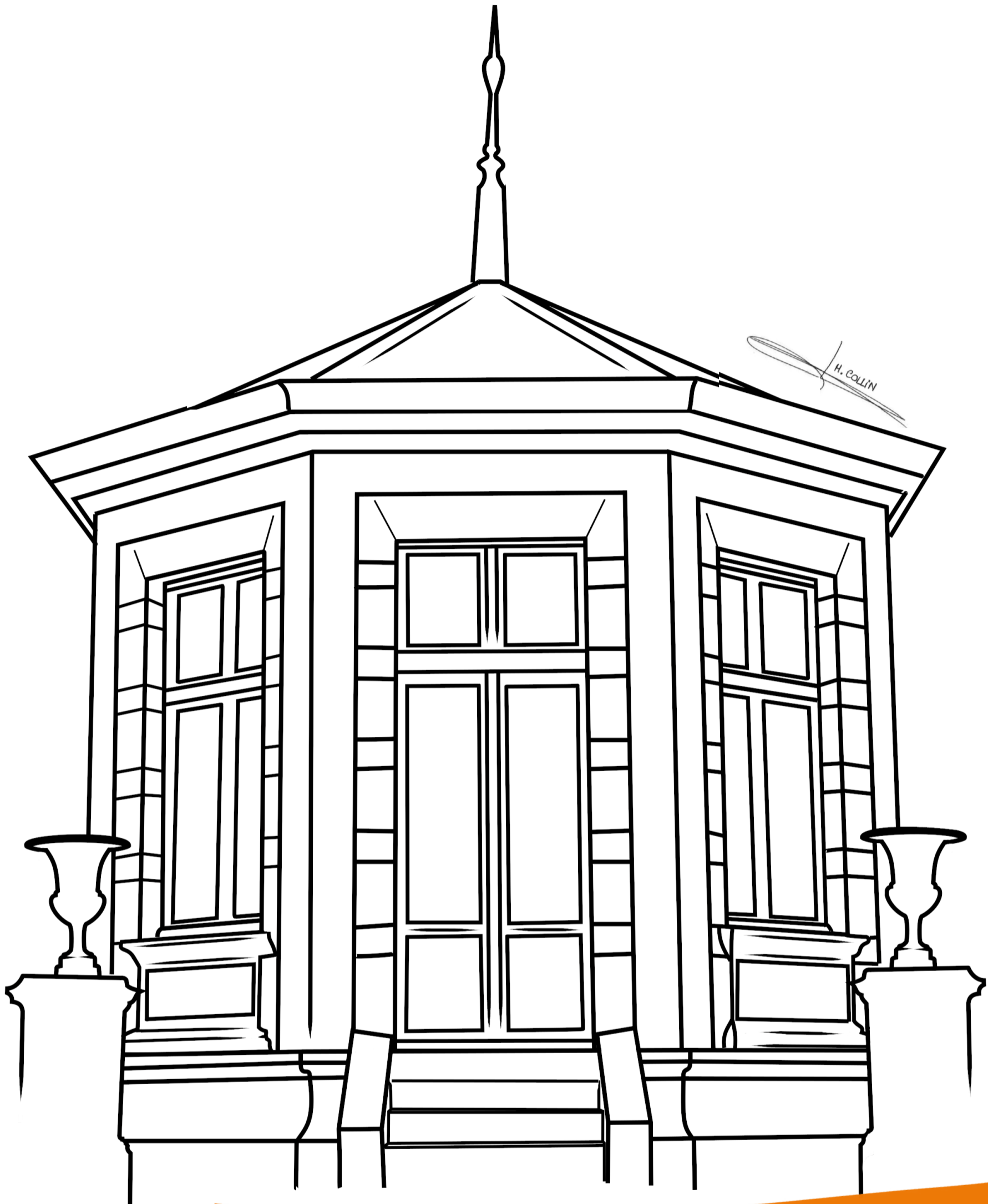
LE LAVOIR DE PICHANGES



Ce lavoire date de 1859. C'est là qu'on lavait le linge et qu'on prenait de l'eau pour arroser le jardin ou faire boire les bêtes.



LE KIOSQUE DU CHÂTEAU À IS-SUR-TILLE



Ce bâtiment se situe au bout d'une allée où beaucoup de plantes fleurissent au printemps. Il a été construit il y a plus de 150 ans et on ne sait pas à quoi il servait. D'ailleurs, il y a une mystérieuse inscription au-dessus de la porte d'entrée : « pavillon de maman – 5 sept. 1861 ».



Suivez notre actualité :

sur notre site



www.covati-tourisme.fr

sur Facebook



Tourisme des vallées Tille-Ignon

Office de tourisme des vallées de la Tille et de l'Ignon
place de la République - 21120 Is-sur-Tille - 03 80 95 24 03