

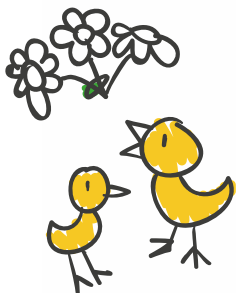
MON LIVRET DE JEUX



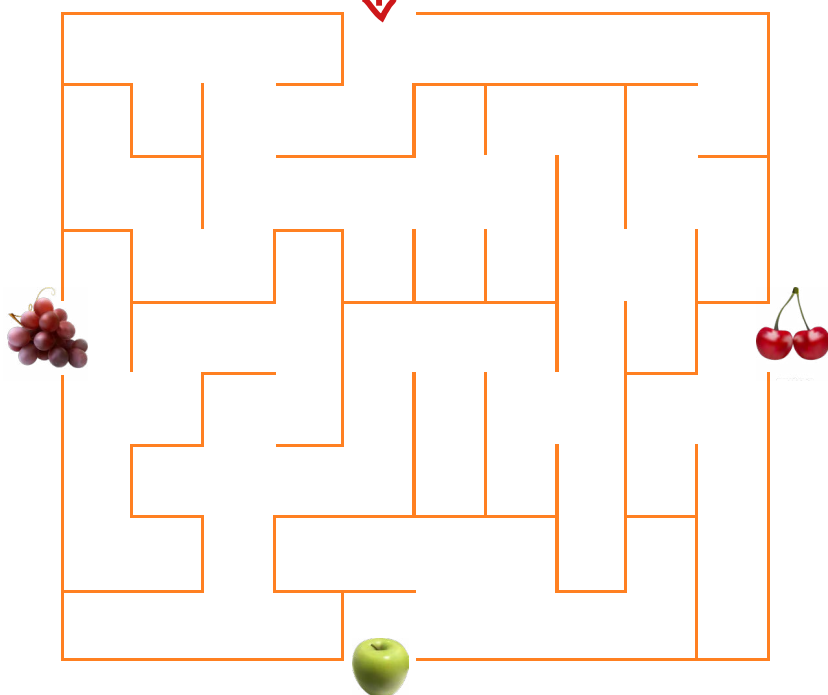
COVATITOURISME
Office de tourisme des vallées de la Tille et de l'Ignon

La visite de Gemeaux

1/ Aujourd'hui les halles abritent la mairie. Ce bâtiment très ancien date de 1491. Trouve les 7 différences entre les deux images !

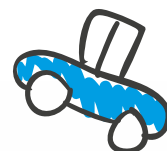


Entrée ↓



2 / Autrefois les vigneronns étaient nombreux à Gemeaux. Ils vendaient leurs productions lors de foires dans les halles. Mais quel fruit cultivaient-ils ? Pour le savoir trouve ton chemin dans le labyrinthe !

3/ As-tu remarqué les têtes de personnages et d'animaux sur la façade de l'église ? On appelle cet élément architectural un modillon. Combien en vois-tu ?





4/ Dans l'église une peinture murale représente le saint protecteur des vigneron. Déchiffre le code pour découvrir son prénom.

▣	⊙	✦	◆	✿	▽	☆	○	✱	✱
A	C	E	G	I	L	N	O	T	V
✱	✿	☆	⊙	✦	☆	✱			

5/

• Comment appelle t-on les habitants de Gemeaux ?

- a- les Gemellois b- les Jumeaux c- les Gemelains

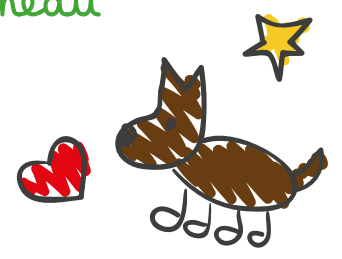
• La mère d'un célèbre compositeur est née dans le village.

De qui s'agit-il ?

- a- Debussy b- Lully c- Rameau

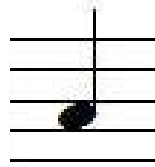
• Combien y a t-il de lavoirs à Gemeaux ?

- a- 0 b- 2 c- 4

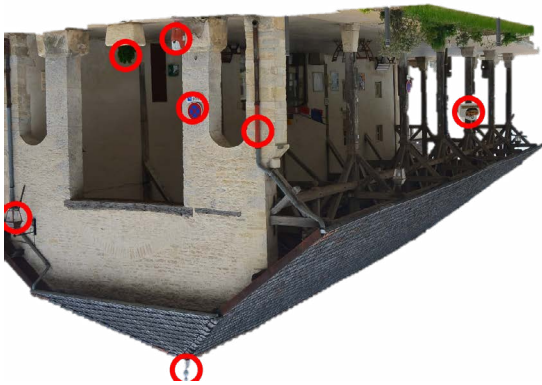




6/ En montant la rue de la Tour, derrière l'église, on accède à un plateau depuis lequel on peut voir un beau panorama sur le village. Déchiffre le rébus pour découvrir quel est le nom de cet endroit. Il s'agit de... (2 mots)



R'



Réponses : 1/ le panneau du 3e poteau, le panneau du mur de façade, la lampe, la couleur du tuyau, la plante dans le pot, la pointe sur le toit et la bouche d'incendie - 2/ Ils cultivaient du raisin pour faire du vin - 3/ Il y en a 11, mais il devait y en avoir 12 à l'origine - 4/ Saint Vincent - 5/ a, c, c - 6/ La Charme (la-chat-r-meu)

Ce livret a été réalisé par l'Office de tourisme de la communauté de communes des Vallées de la Tille et de l'Ignon

