

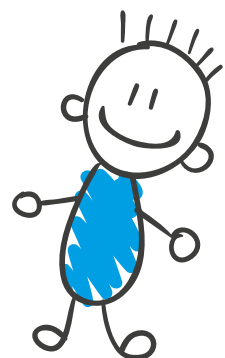
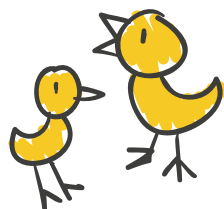
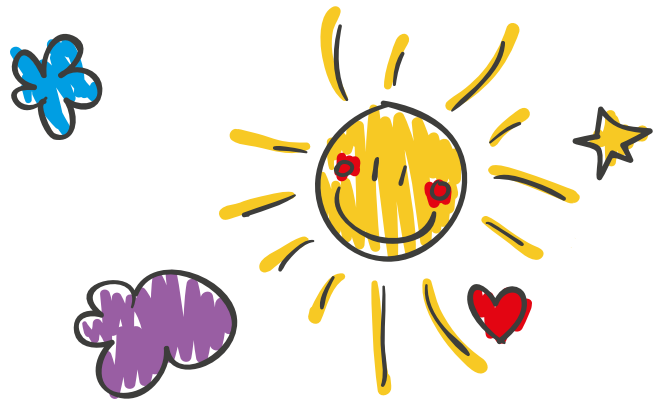
# MON LIVRET DE JEUX



La visite du colombier

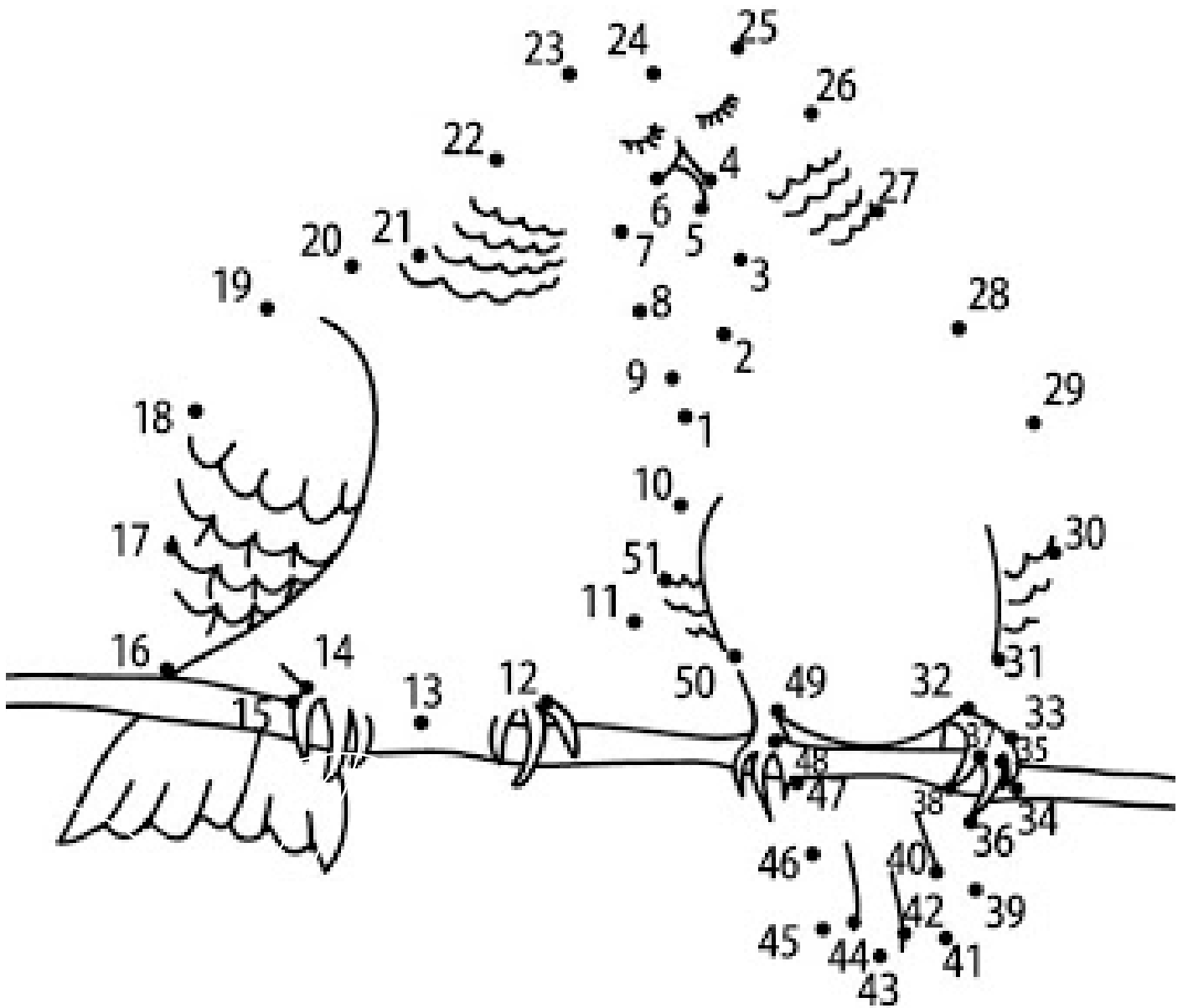
1/ Le colombier d'Is-sur-Tille est un bâtiment qui n'est ouvert au public que pendant les visites guidées organisées par l'office de tourisme. Il est situé tout près de l'Ignon, derrière les anciens abattoirs qui abritent aujourd'hui les ateliers municipaux. Il y a 7 différences entre ces deux photos, sauras-tu les trouver ?







2/ Un colombier était au moyen-âge un édifice destiné à loger et élever quel type d'oiseaux ? Relie les points pour trouver la réponse !



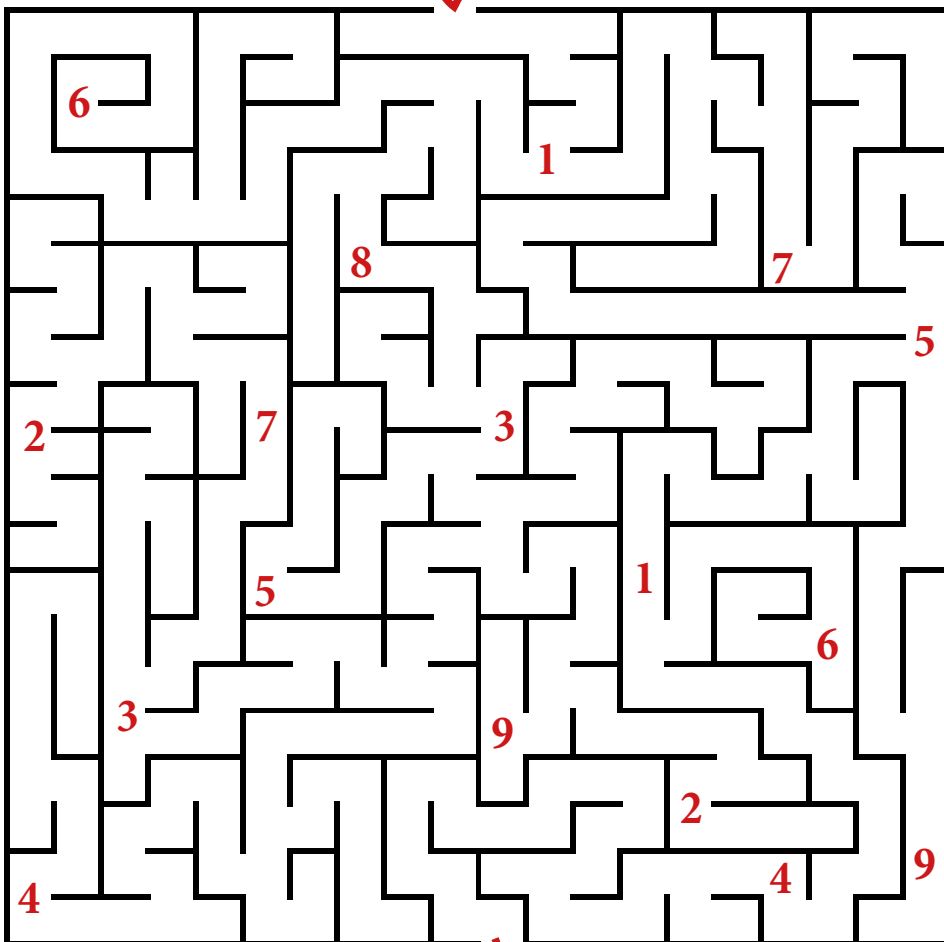
3/ À l'intérieur du colombier, il y a plein de petites niches pour les pigeons, déchiffre le rébus pour découvrir comment on appelle ces niches. Ce sont... (2 mots)



1

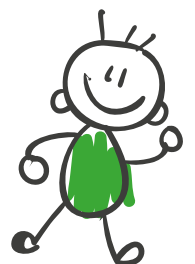


Entrée ↓



↓ Sortie

4/ Combien y en a-t-il dans le colombier d'Is-sur-Tille ? Trouve le chemin pour sortir du labyrinthe, les chiffres rencontrés te donneront la réponse !



5/ Pourquoi éleait-on des pigeons à l'époque ? Il y a 2 bonnes réponses parmi les 4 propositions suivantes, sauras-tu les trouver ?



A - Pour les manger



B - Pour envoyer des messages  
(pigeons voyageurs)



C - Pour en faire des animaux  
de compagnie



D - Pour organiser des  
courses de pigeons



6/ Tu peux imaginer que tous ces pigeons produisaient beaucoup de fientes qui s'accumulaient sur le sol du colombier (beurk !)  
 Quand le sol était nettoyé, on récupérait les fientes de pigeons pour en faire quoi ? Choisis parmi les réponses suivantes :

A - On en faisait des masques de beauté



B - On les utilisait comme engrais pour les cultures potagères

C - On les donnait à manger aux cochons

7/ À quoi servait ce petit rebord sur la façade du colombier ? Déchiffre la réponse avec le code !



A E F G I L M N  
 O P Q R S T U V




**Réponses :** 2/ Des pigeons - 3/ Des boullins (des-boule-un) - 4/ 1514 - 5/ Pour les manger et pour les utiliser comme messagers (pigeons-voyageurs)  
 6/ On les utilisait comme engrais pour les cultures (La fiente de pigeon est très riche en azote, elle peut être utilisée comme engrais naturel. Attention toutefois à ne pas déposer trop de fientes de pigeons sur les cultures potagères, au risque de les brûler ! Il ne faut surtout pas se mettre les fientes de pigeon sur le visage, ni les donner à manger aux cochons car elles peuvent être toxiques ou portuses de maladies) - 7/ À éviter que les rats ne grimpent sur le toit et ne mangent les pigeons en passant par la fenêtre

Ce livret a été réalisé par l'office de tourisme de la Communauté de communes des Vallées de la Tille et de l'Ignon

